

1 Dormitorio Apartamento Planta Media en Benahavis

Benahavis

R4662286 – 230.000 €



1



1



71 m²



m²

¡Piso en Urb. Parque Botánico, Benahavís, Málaga! Este impresionante piso de 71 m² te brinda una experiencia de vida inigualable en una de las ubicaciones más prestigiosas de Benahavís, Málaga. La propiedad ofrece un diseño impecable y vistas panorámicas al mar y las montañas desde su acogedora terraza. Características Destacadas: Salón-comedor con chimenea, creando un ambiente cálido y acogedor para disfrutar en familia y con amigos. Cocina amueblada, equipada con electrodomésticos de alta calidad y un diseño funcional. Dormitorio luminoso, ofreciendo un espacio tranquilo para descansar y relajarse. Baño elegante y funcional, diseñado con acabados de calidad. Vistas Impresionantes: La amplia terraza ofrece vistas espectaculares tanto al mar como a las majestuosas montañas, creando un entorno perfecto para disfrutar de atardeceres inolvidables. Comodidades Excepcionales: La urbanización cuenta con amplias zonas comunes y una piscina comunitaria, ideal para refrescarse y relajarse en los cálidos días de verano. Ubicación Privilegiada: Situado en una zona tranquila, rodeada de viviendas residenciales de

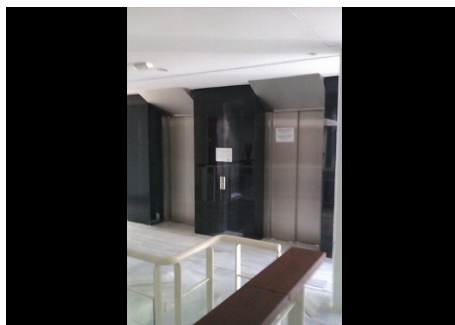
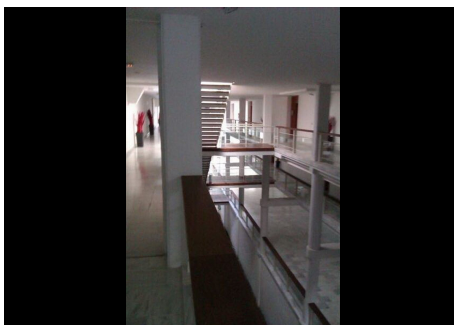
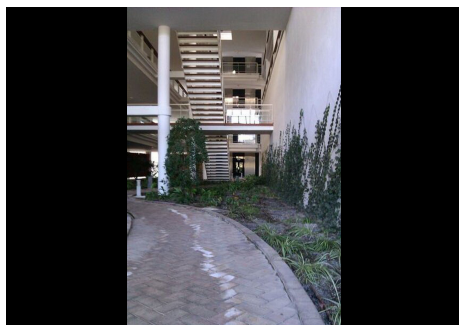
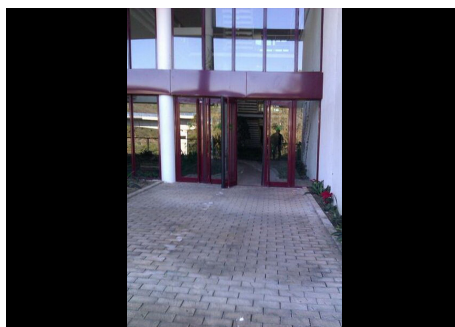
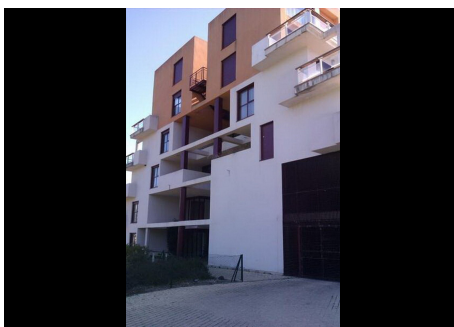
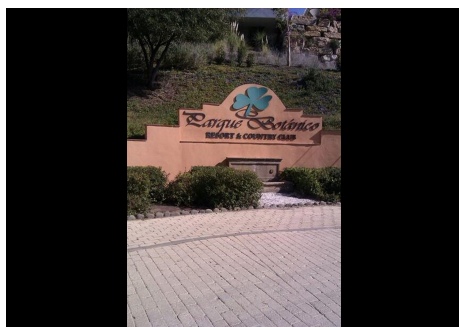
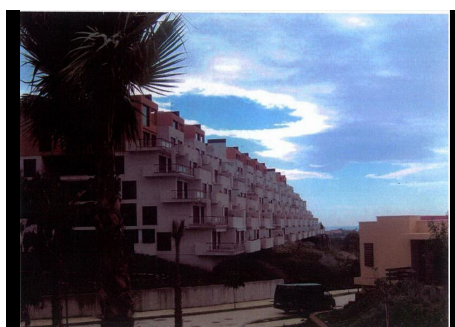
HHomes - Camino de Camoján s/n, Edificio Camoján Center Oficina nº 15

Tel.: +34 951 543 462 – Email: info@hhomes.es – Web: <https://hhomes.es>

HHomes

SEARCH FIND LOVE

características similares, este piso ofrece un entorno sereno y agradable. Además, cuenta con fácil acceso a la carretera y otros puntos clave de comunicación, así como proximidad a establecimientos y comercios de la zona. Esta es una oportunidad única para adquirir una propiedad de ensueño en uno de los enclaves más exclusivos de Benahavís. ¡No dejes pasar la oportunidad de hacer de este piso tu nuevo hogar! Contáctanos hoy mismo para programar una visita. Apartamento Planta Media, Benahavís, Costa del Sol. 1 Dormitorio, 1 Baño, Construidos 71 m². Posición : Área Comercial, Cerca de Tiendas, Cerca de Colegios, Cerca de los Bosques, Urbanización. Orientación : Sur. Estado : Buen. Piscina : Comunitaria. Climatización : Aire Acondicionado, Chimenea. Vistas : Montaña, Campo, Panorámicas. Características : Terraza Cubierta, Ascensor, Armarios Empotrados, Terraza Privada. Cocina : Parcialmente Equipada. Jardín : Comunitario. Seguridad : Recinto Cerrado, Portero Automático. Aparcamiento : Subterráneo. Servicios Públicos : Electricidad, Agua Potable, Teléfono. Categoría : Ganga, Frente a la playa, Barato, Urge venta, Golf, Casas de vacaciones, Inversion, Lujo.



HHomes

SEARCH FIND LOVE

