



5 Dormitorios Casa en Benahavis

Benahavis

R4629595 – 3.695.000 €



5



7



632 m²



7250 m²

VILLA CONTEMPORÁNEA ECOLÓGICA SOBRE PLANO - LLAVE EN MANO en Monte Mayor con vistas al valle verde, esta propiedad lo tiene todo, ¡será una verdadera joya para aquellos que aman el espacio, el lujo y la calidad! Esta villa de lujo se construirá sobre una parcela de 7.250,00 m² y constará de 3 plantas, todos los materiales como la cocina, suelos y paredes del baño serán de la reconocida empresa Grespania. Planta baja: pérgola cubierta con portón de entrada motorizado, hall de entrada con techo de doble altura, ascensor, distribuidor que conduce al aseo de invitados, sala técnica y un dormitorio con gran baño en suite y terraza privada. Además, en esta planta tienes un enorme comedor con cocina americana hecha a medida y totalmente equipada con electrodomésticos Bosch, despensa y un gran salón. Tanto el comedor como el salón dan a las enormes terrazas cubiertas, y para los amantes de nadar o chapotear, una enorme piscina de 80 m² con piscina infantil, zona de bronceado con agua y chill-out. Hay pavimento alrededor de toda la villa para facilitar el acceso a las diferentes partes del jardín y la villa. El jardín será de fácil

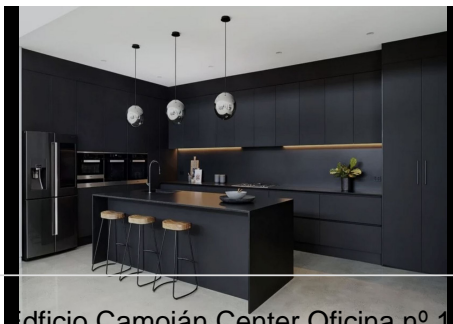
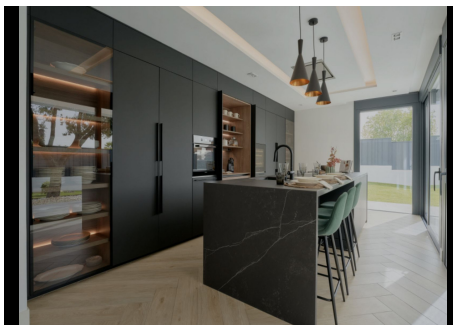
HHomes - Camino de Camoján s/n, Edificio Camoján Center Oficina nº 15

Tel.: +34 951 543 462 – Email: info@hhomes.es – Web: <https://hhomes.es>

Homes

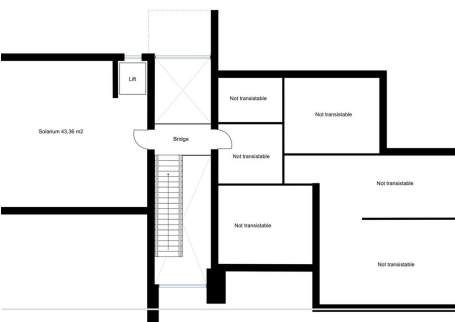
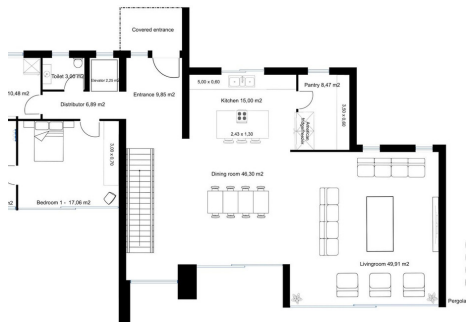
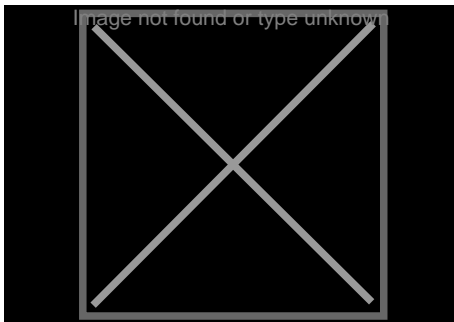
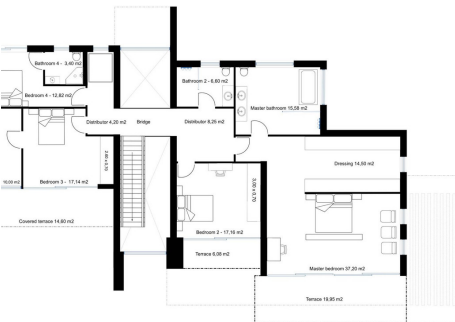
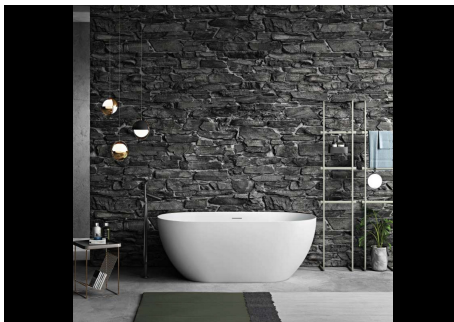
SEARCH FIND LOVE

mantenimiento y estará completamente vallado con una valla resistente galvanizada de 2 metros de altura. Primer piso: La escalera o ascensor conduce a un rellano que divide el primer piso en 2 partes. Por un lado tiene 2 dormitorios cada uno con baño en suite y uno de los dormitorios tiene terraza privada. Al otro lado tienes un dormitorio con baño y terraza privada. Y por supuesto, en esta planta tienes el dormitorio principal con un enorme vestidor, baño en suite y una gran terraza. Sótano/Garaje: El garaje tiene espacio para 4 coches grandes, además tiene la sala de piscina técnica, un aseo y el ascensor para coches. El trastero se podría convertir en sala de juegos o sala de cine. Solárium de 45 m2 rodeado de cristal para darte privacidad. LAS FOTOS DE COCINAS Y BAÑOS SON SÓLO EJEMPLOS, ¡LA ELECCIÓN FINAL SERÁ LA DEL CLIENTE! Ejemplo de algunas de las especificaciones, - Pavimentos de interior y exterior de GRESPANIA 600x600 – 800x800 - 1200x1200 (Color y medida a elegir) - Paredes de baño con placas COVERLAM (GRESPANIA) 2700X1200 (Color a elegir) - Baños de ROCA – DURAVIT – VILLEROY BOCH – GEBERIT – HANSGROHE O SIMILAR - Aerotermia/aire acondicionado - Ascensor de Schindler o similar. - Calefacción por suelo radiante en toda la villa. - Ventanas hasta el techo con carril hundido, 5+5/cámara/6+6 - Puertas interiores de altura de techo y 1 metro de ancho. - Cocina totalmente equipada con puertas con estructura de aluminio y revestida con COVERLAM (Color a elegir) - Isla con COVERLAM 3600X1600 sin juntas visibles (Color a elegir) - Electrodomésticos de Bosch o AEG. - Piscina temperada - 30 paneles solares - 3 baterías de litio de 10kW cada una - Cargador de coche - Domótica Somos una empresa constructora, Llave en Mano, que puede diseñar y construir cualquier posibilidad que se le ocurra. Si no ve un diseño nuestro que le guste le diseñamos una villa totalmente nueva según sus ideas y aportaciones. Aunque preferimos construir edificios ecológicos, podemos construir desde construcciones tradicionales hasta construcciones ecológicas todo depende de usted. Sistemas disponibles: - Construcción ecológica con bloques ICF (Certificado energético mínimo A) - Estructura de acero ecológica (Certificado energético mínimo A) - Construcción tradicional (certificado energético B o C)



HHomes

SEARCH FIND LOVE



HHomes - Camino de Camoján s/n, Edificio Camoján Center Oficina nº 15
Tel.: +34 951 543 462 – Email: info@hhomes.es – Web: <https://hhomes.es>