



7 Dormitorios Casa en Málaga

Málaga

R4629592 – 3.250.000 €



7



8



660 m²



3712 m²

VILLA ECOLOGICA DE LUJO SOBRE PLANO EN MONTE MAYOR, BENAHAVIS CON VISTAS ABIERTAS AL MAR Sótano: ascensor, garaje para 3 coches y motos, sauna, aseo de invitados, 2 salas técnicas, sala de fitness/taller, trastero, lavadero, vestíbulo con escalera, cuarto de servicio con cocina americana y un dormitorio doble con baño ensuite, 2 patios. Planta baja: ascensor, sala de estar con dormitorio, sala de estar y baño, un pasillo que conduce a 3 dormitorios dobles cada uno con baño privado y acceso a las terrazas y patios, vestíbulo con escalera, bodega/bar y una zona de relajación/juegos con un atrio. Primera planta: en la primera planta se encuentra, un ascensor una espaciosa cocina con despensa/trastero, una zona de comedor, un hall de entrada, un aseo de invitados, y una espaciosa zona de estar. Las enormes terrazas y el salón/bar le dan acceso a la espaciosa piscina infinita climatizada y a las vistas al mar. Y por último, tiene la zona del dormitorio principal con ascensor, un dormitorio principal doble, vestidor, baño ensuite, pasillo, espacio de oficina y terrazas con increíbles vistas al mar. Las fotos de

HHomes - Camino de Camoján s/n, Edificio Camoján Center Oficina nº 15

Tel.: +34 951 543 462 – Email: info@hhomes.es – Web: <https://hhomes.es>

Homes

SEARCH FIND LOVE

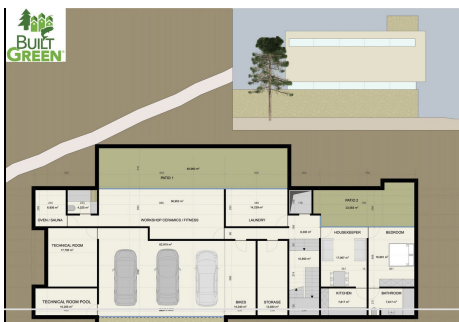
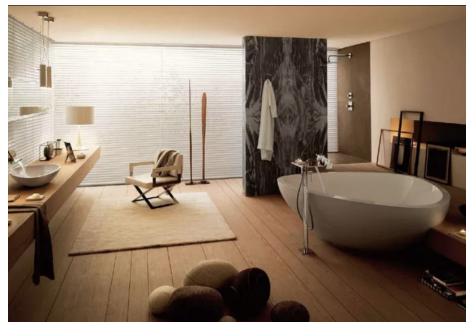
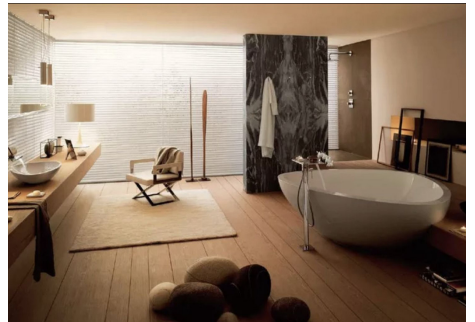
las cocinas y los baños son ejemplos de cómo podría ser, pero la elección final será del cliente. Ejemplo de algunas de las especificaciones, - Una envolvente del edificio hermética - Diseño y construcción sin puentes térmicos - Ventilación con recuperación de calor o energía altamente eficiente - Niveles de aislamiento excepcionalmente altos - Marcos de ventanas y acristalamientos bien aislados - Ventanas altas hasta el techo con riel hundido, 5+5/cámara/6+6 - Pavimentos interiores y exteriores de GRESPANIA 1200x1200 - 800x800 - 600x600 (Color a elegir) - Paredes de baños con placas de COVERLAM (GRESPANIA) 2700X1200 (Color a elegir) - Baños de ROCA - VILLEROY BOCH - DURAVIT o similar - Aerotermia/aire acondicionado - Ascensor de Schindler o similar - Calefacción por suelo radiante a base de agua en toda la villa - Puertas interiores hasta el techo y de 1 metro de ancho - Puerta de entrada pivotante de altura de techo y 1,50 de ancho - Cocina totalmente equipada con puertas de marco de aluminio y revestida con COVERLAM (Color a elegir) - Isla con COVERLAM 3600X1600 sin juntas visibles (Color a elegir) - Electrodomésticos BOSCH - AEG - MIELE o similar - Piscina climatizada con cubierta automática - 20 paneles voltaicos - 3 baterías de litio de 10kW cada una - Cargador de coche - Domótica Somos una empresa constructora, Llave en Mano, que puede diseñar y construir cualquier posibilidad que se le ocurra. Si no ve un diseño nuestro que le guste le diseñamos una villa totalmente nueva según sus ideas y aportaciones. Aunque preferimos construir edificios ecológicos, podemos construir desde construcciones tradicionales hasta construcciones ecológicas todo depende de usted.



Homes - Camino de Camoján s/n, Edificio Camoján Center Oficina n.º 45
Tel.: +34 951 543 462 - Email: info@hhomes.es - Web: <https://hhomes.es>

Hhomes

SEARCH FIND LOVE



HHomes - Camino de Camoján s/n, Edificio Camoján Center Oficina nº 15
Tel.: +34 951 543 462 – Email: info@hhomes.es – Web: <https://hhomes.es>

HHomes

SEARCH FIND LOVE

