

7 Dormitorios Casa en Benahavis

Benahavis

R4629586 – 4.995.000 €



7



9



870 m²



5000 m²

SOBRE PLANO - VILLA CONTEMPORANEA ECOLOGICA EN LA QUINTA, BENAHAVIS EN URB. LOS ALMENDROS con vistas panorámicas y a 6,5 km de la playa. La planta baja: hall de entrada con ascensor, aseo de invitados, sala de instalaciones técnicas, amplio salón/comedor con gran cocina abierta totalmente equipada con electrodomésticos Bosch y despensa independiente, además hay en esta planta un dormitorio/estudio independiente con baño en-suite, amplias terrazas cubiertas con vistas a la gran piscina climatizada de 51,50 m². En la primera planta: ascensor, rellano, dormitorio principal con baño principal y gran vestidor y por supuesto una enorme terraza privada. Un pasillo le lleva a otros 3 dormitorios con 3 baños de los cuales 1 ensuite y una terraza accesible para los 3 dormitorios. En el semisótano, tiene un enorme garaje con escaleras con un camino que le lleva a la entrada principal. Además, el ascensor le lleva a esta planta donde se encuentra otro dormitorio con baño ensuite, un apartamento/dormitorio independiente y una sala de juegos. Hay un piso completamente separado que cuenta con una zona de

HHomes - Camino de Camoján s/n, Edificio Camoján Center Oficina nº 15

Tel.: +34 951 543 462 – Email: info@hhomes.es – Web: <https://hhomes.es>

HHomes

SEARCH FIND LOVE

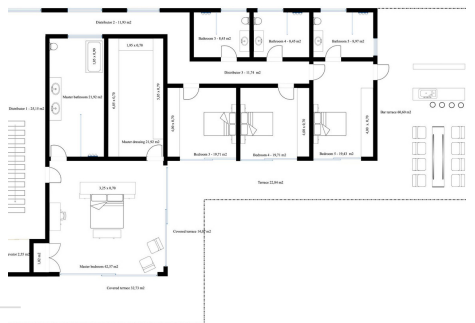
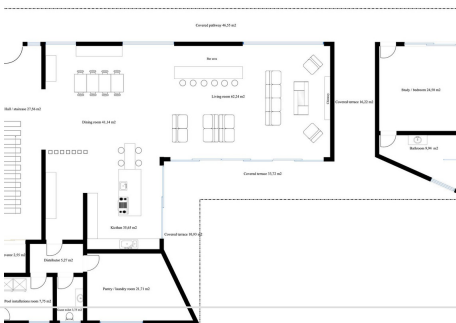
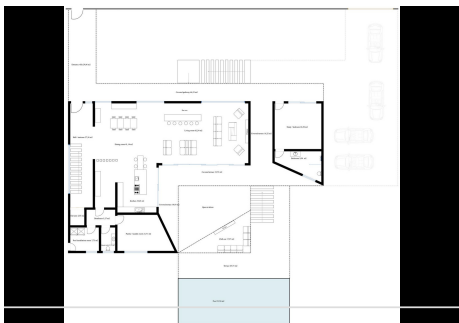
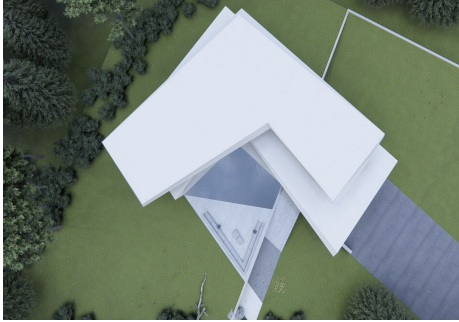
estar/cocina amueblada/dormitorio, un vestidor y un cuarto de baño ensuite. Se puede acceder al apartamento independiente desde el garaje, pero también desde el ascensor. Tiempo de construcción aprox. 12 a 14 meses después de las licencias. Las fotos de baños y cocinas son sólo ejemplos de cómo podrían quedar, la elección final será de los clientes. Ejemplo de algunas de las especificaciones, - Pavimentos interiores y exteriores de GRESPANIA 600x600 - 800x800 - 1200x1200 (Color y tamaño a elegir) - Paredes de baños con placas de COVERLAM (GRESPLANIA) 2700X1200 (Color a elegir) - Baños de ROCA - VILLEROY BOCH - DURAVIT o similar - Aerotermia/aire acondicionado - Ascensor de Schindler o similar - Calefacción por suelo radiante en toda la villa - Ventanas altas hasta el techo con un riel hundido, 5+5/cámara/6+6 - Puertas interiores HPL altas hasta el techo y de 1 metro de ancho, 30dB - Puerta de entrada pivotante de altura de techo y 1,50 de ancho - Cocina totalmente equipada con puertas de marco de aluminio y revestida con COVERLAM (Color a elegir) - Isla con COVERLAM 3600X1600 sin juntas visibles (Color a elegir) - Electrodomésticos Bosch - AEG o MIELE - Piscina climatizada con cubierta automática - 20 paneles solares - 3 baterías de litio de 10kW cada una - Cargador de coche - Domótica

Somos una empresa constructora, Llave en Mano, que puede diseñar y construir cualquier posibilidad que se le ocurra. Si no ve un diseño nuestro que le guste le diseñamos una villa totalmente nueva según sus ideas y aportaciones. Aunque preferimos construir edificios ecológicos, podemos construir desde construcciones tradicionales hasta construcciones ecológicas todo depende de usted. Sistemas disponibles: - Construcción ecológica con bloques ICF (Certificado energético mínimo A) - Estructura de acero ecológica (Certificado energético mínimo A) - Construcción tradicional (certificado energético B o C)



HHomes

SEARCH FIND LOVE



HHomes - Camino de Camojan s/n, Edificio Camoján Center Oficina nº 15
Tel.: +34 951 543 462 – Email: info@hhomes.es – Web: <https://hhomes.es>

Homes

SEARCH FIND LOVE

