



4 Dormitorios Casa en Benahavis

Benahavis

R4629568 – 3.795.000 €



4



4



707 m²



4214 m²

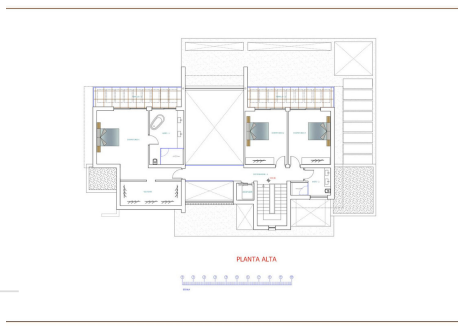
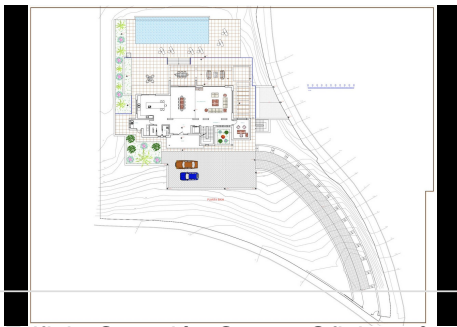
Esta hermosa villa ecológica contemporánea es un plan en la hermosa zona de Marbella Club Golf con impresionantes vistas abiertas al golf y vistas a la montaña y se terminará con las más altas especificaciones posibles en 3 plantas. Esta villa constará de fuera: Planta baja; hall de entrada de doble altura, ascensor, aseo de invitados, amplio salón/comedor con cocina americana, lavadero, vestidor para zapatos y espacio de oficina que se puede convertir en un dormitorio con baño. Primera planta; ascensor, dormitorio principal con baño en suite, vestidor y terraza privada, otros 2 dormitorios que comparten un baño y cada uno con una terraza. Sotano; gran garaje, ascensor, sala de maquinas, trastero, sauna, baño, gimnasio, el sotano tiene ventanas por lo que existe la posibilidad de adaptar la planta y añadir otro dormitorio con baño ensuite sin aumentar el coste. El diseño puede ser fácilmente adaptado para darle más dormitorios y / o baños. Ejemplo de algunas de las especificaciones, - Pavimentos interiores y exteriores de GRESPANIA 600x600 - 800x800 - 1200x1200 - Paredes de baños con placas de COVERLAM

HHomes

SEARCH FIND LOVE

(GRESPANIA) 2700X1200 - Baños de ROCA - GEBERIT o VILLEROY BOCH - Aerotermia/aire acondicionado - Ascensor de Schindler o similar - Calefacción por suelo radiante en toda la villa - Ventanas de techo alto con riel hundido, 5+5/cámara/6+6 - Puerta de entrada pivotante de techo alto - Puertas HPL de altura de techo y 1 metro de ancho, 30 dB - Cocina totalmente equipada con puertas de marco de aluminio y cubierta con COVERLAM - Isla con COVERLAM 3600X1600 sin juntas visibles - Electrodomésticos Bosch o AEG - Grifería eléctrica de NIESSEN o BTICINO - Piscina infinita climatizada de 88,00 m2 con cubierta automática - 20 paneles solares - 2 baterías de litio de 10kW cada una - Cargador de coche - Domótica

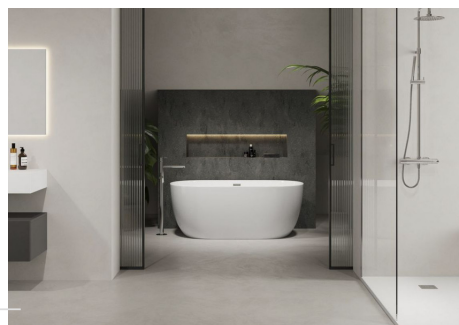
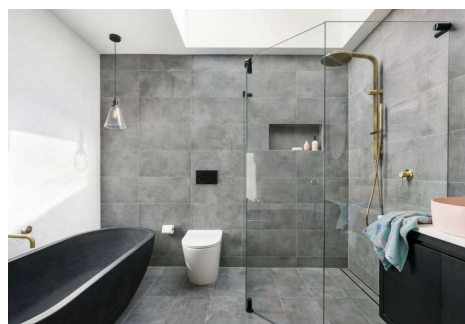
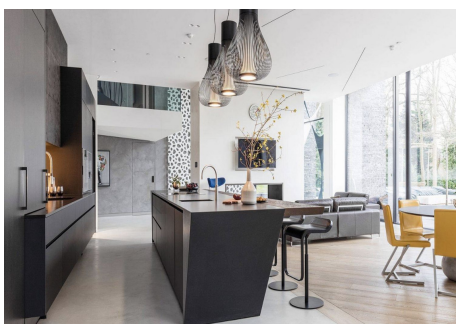
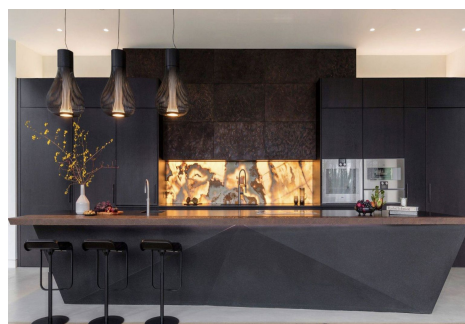
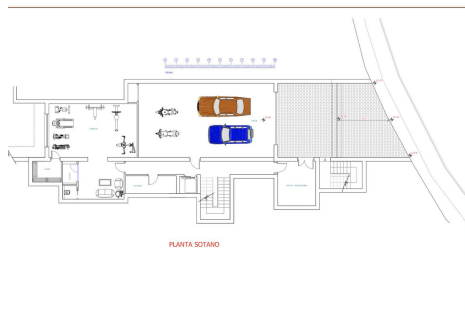
Somos una empresa constructora, Llave en Mano, que puede diseñar y construir cualquier posibilidad que se le ocurra. Si no ve un diseño nuestro que le guste le diseñamos una villa totalmente nueva según sus ideas y aportaciones. Aunque preferimos construir edificios ecológicos, podemos construir desde construcciones tradicionales hasta construcciones ecológicas todo depende de usted. Sistemas disponibles: - Construcción ecológica con bloques ICF (Certificado energético mínimo A) - Estructura de acero ecológica (Certificado energético mínimo A) - Construcción tradicional (certificado energético B o C)



HHomes - Camino de Camoján s/n, Edificio Camoján Center Oficina nº 15
Tel.: +34 951 543 462 – Email: info@hhomes.es – Web: <https://hhomes.es>

HHomes

SEARCH FIND LOVE



HHomes - Camino de Camoján s/n, Edificio Camoján Center Oficina nº 15
Tel.: +34 951 543 462 – Email: info@hhomes.es – Web: <https://hhomes.es>

HHomes

SEARCH FIND LOVE

