



4 Dormitorios Casa en Las Chapas

Las Chapas

R4629559 – 2.695.000 €



4



4



536 m²



2550 m²

SOBRE PLANO - VILLA CONTEMPORANEA DE LUJO ECOLÓGICO - PROYECTO LLAVE EN MANO - LAS CHAPAS - MARBELLA y consta de 3/ dormitorios con 3/4 baños ensuite y 1 aseo de invitados. Planta baja: entrada cubierta, recibidor, aseo de invitados, escalera y ascensor al sótano/garaje, cuarto de ascensor, salón/comedor, escalera a la 1ª planta, gran cocina americana, distribuidor con armario empotrado y un dormitorio doble con baño ensuite. Hay un montón de terrazas cubiertas, terrazas y zonas de estar con una piscina infinita climatizada. Primera planta: el ascensor o la escalera te llevan a la primera planta con el distribuidor, un dormitorio doble con el distribuidor, y un armario empotrado y baño ensuite. Al otro lado de la villa, se encuentra el dormitorio principal con vestidor y baño en suite. Ambos dormitorios tienen acceso a una terraza privada. Los metros cuadrados de los planos son metros cuadrados útiles. Si se necesita un cuarto dormitorio con baño, sería fácil de crear en el sótano con un patio inglés para conseguir luz natural sin ningún coste extra para el cliente. Sótano/garaje: garaje, distribuidor, ascensor,

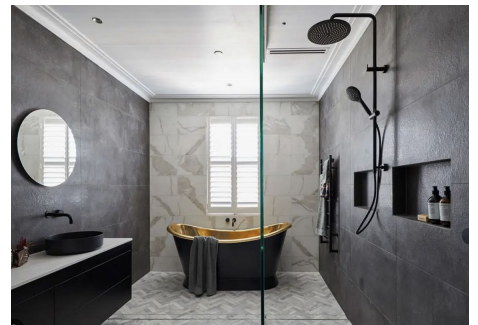
HHomes - Camino de Camoján s/n, Edificio Camoján Center Oficina nº 15

Tel.: +34 951 543 462 – Email: info@hhomes.es – Web: <https://hhomes.es>

Homes

SEARCH FIND LOVE

gimnasio, sala técnica, sala de cine y trastero. Los clientes pueden seguir adaptando los planos exteriores y de planta de la villa según sus preferencias. Algunas de las especificaciones: - Ventanas de alta calidad con cristal de 5+5/16/6+6 - Cocina totalmente equipada con puertas de marco de aluminio y cubiertas con COVERLAM - Electrodomésticos de BOSCH - Aerotermia/aire acondicionado - Suelo radiante - Baños de ROCA - GEBERIT - VILLEROY BOCH o similar - Paredes de baño equipadas con placas de pared COVERLAN de 1200x2700 - Suelo interior y exterior con baldosas de alta calidad de GRESPANIA 600X600 -800X800 - 1200X1200 - Revestimiento exterior de paredes de COVERLAM - Ascensor de Schindler - 20 paneles voltaicos - 2 baterías de 10kW cada una - Cargador de coche ¡Se incluye parcela, proyecto, licencias, licencias de primera ocupación y construcción completa. Fotos de cocina y baños son sólo ejemplos de cómo podría ser! La elección final será del cliente. Las fotos de la cocina y los baños son sólo ejemplos de cómo podría ser. ¡La elección final será del cliente! Somos una empresa constructora, Llave en Mano, que puede diseñar y construir cualquier posibilidad que se le ocurra. Si no ve un diseño nuestro que le guste le diseñamos una villa totalmente nueva según sus ideas y aportaciones. Aunque preferimos construir edificios ecológicos, podemos construir desde construcciones tradicionales hasta construcciones ecológicas todo depende de usted. Sistemas disponibles: - Construcción ecológica con bloques ICF (Certificado energético mínimo A) - Estructura de acero ecológica (Certificado energético mínimo A) - Construcción tradicional (certificado energético B o C)



Homes - Camino de Camoján s.l., Edificio Camoján Center Oficina nº 15
Tel: +34 951 543 462 - Email: info@hhomes.es - Web: https://hhomes.es

Hhomes

SEARCH FIND LOVE

