



2 Dormitorios Apartamento Planta Media en Puerto Banus

Puerto Banus

R4625932 – 550.000 €



2



1



95 m²



10 m²

Precioso y luminoso apartamento de 1-2 dormitorios en Puerto Banus. Tiene 95 m² distribuidos en una gran sala de estar abierta con Chimenea, zona separada para cenar con vistas al norte mirando sobre la avenida Palmera de Julia Iglesia. Desde el comedor acceso a una cocina totalmente equipada. Incluye dormitorio grande con armarios empotrados y mucho sol de la mañana Entrando desde 2 ventanas arqueadas de madera con persianas metálicas. Cuarto de baño dos lavabos de mármol, ducha y bañera y WC separado. A/con caliente y fría El acceso original a la terraza desde el salón, orientado al sur, Cerrada con ventanas y puertas dobles en madera de pino macizo. Esta habitación se ha utilizado como un segundo dormitorio, oficina y gimnasio o extra Guardarropa a lo largo de los años El apartamento tiene mucho de luz es un apartamento de tercer piso con ascensor Desde el sótano / aparcamiento. El bloque tiene puertas de hierro forjado y es Privado y por la noche las puertas exteriores están cerradas por la noche Vigilante para máxima seguridad. Pequeño espacio de almacenamiento en el pasaje Cerca de la entrada del apartamento.

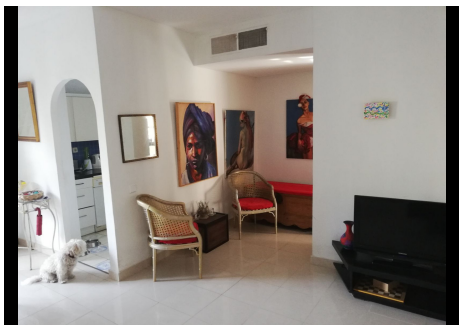
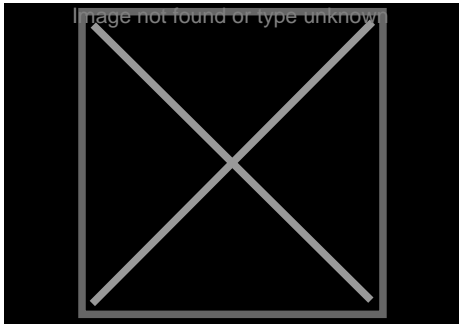
HHomes - Camino de Camoján s/n, Edificio Camoján Center Oficina nº 15

Tel.: +34 951 543 462 – Email: info@hhomes.es – Web: <https://hhomes.es>

Homes

SEARCH FIND LOVE

Acceso desde el sÚtano / aparcamiento directamente en el puerto y puerto deportivo, Playa 60 mts.
Excelente propiedad de alquiler de verano o de vivienda todo del aOo.



HHomes

SEARCH FIND LOVE

