



## 2 Dormitorios Apartamento Planta Media en Nueva Andalucía

Nueva Andalucía

**R4620496 – 315.000 €**



2



2



96 m<sup>2</sup>



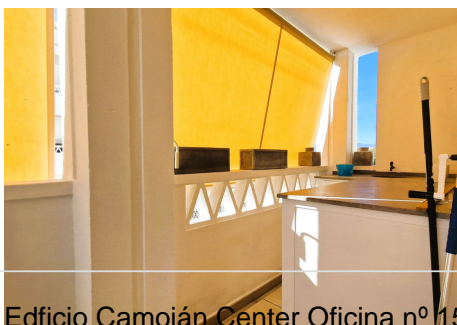
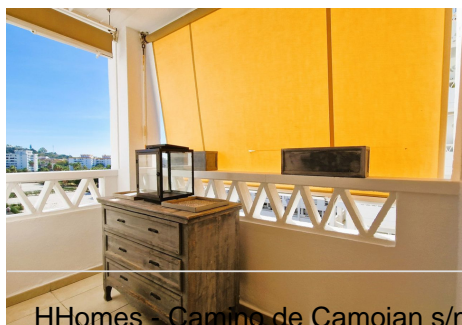
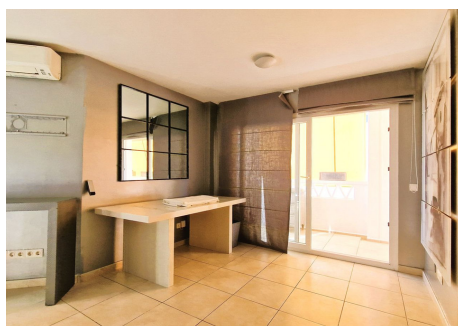
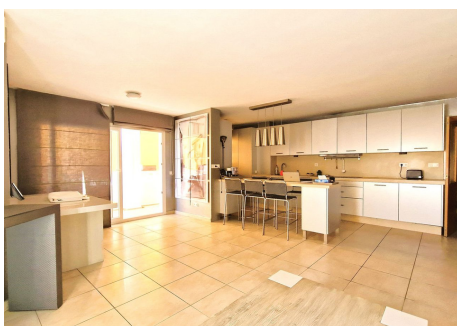
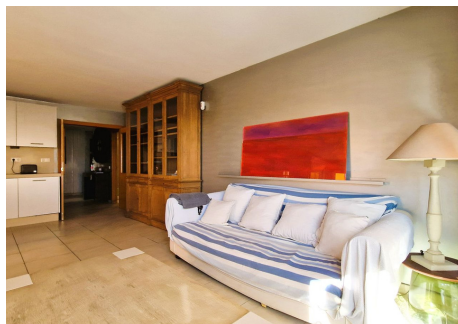
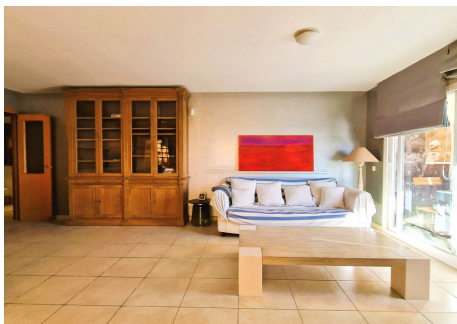
15 m<sup>2</sup>

¡Bienvenido a tu futuro hogar! Este encantador piso en la cuarta planta te ofrece una experiencia de vida única con sus características excepcionales. Con una orientación privilegiada hacia el Sur y el Este, disfrutarás de una luminosidad incomparable durante todo el día. Al entrar, te recibirá un salón y cocina diáfanos, creando un espacio abierto y acogedor para compartir momentos especiales con familiares y amigos. La presencia de una terraza tanto al Sur como al Este te brinda la oportunidad de disfrutar de agradables vistas y momentos al aire libre. La distribución de este piso se destaca por sus dos dormitorios espaciosos y bien iluminados. Ambos cuentan con armarios empotrados, proporcionando un amplio espacio de almacenamiento y organización. El dormitorio principal dispone de un baño en suite, asegurando privacidad y comodidad. El segundo dormitorio, generoso en metros, ofrece posibilidades adicionales para crear áreas de almacenaje personalizadas según tus necesidades. Este piso ha sido diseñado para aprovechar al máximo cada rincón, proporcionando soluciones prácticas para una vida

# Hhomes

SEARCH FIND LOVE

cotidiana cómoda y ordenada. Ubicado en una zona privilegiada de la ciudad, la campana, este piso se encuentra cerca de todos los servicios esenciales. Desde farmacias hasta restaurantes, bares, panaderías y carnicerías, tendrás todo al alcance de tu mano. Además, la proximidad de un colegio a poca distancia y un instituto de secundaria brindan comodidades adicionales para las familias. En resumen, esta propiedad representa una excelente oportunidad para aquellos que buscan vivir en un espacio amplio, luminoso y bien ubicado. ¡No dejes pasar la oportunidad de hacer de este piso tu nuevo hogar!





# HHomes

SEARCH FIND LOVE

