

2 Dormitorios Apartamento Planta Media en Málaga

Málaga

R4602613 – 390.000 €



2



2



64 m²



8 m²

Ubicado en una maravillosa ubicación en un edificio renovado de 1900, la calle Postigos de Arance ofrece un ambiente tranquilo, especialmente al no tener bares cercanos, lo que lo convierte en una opción atractiva para aquellos que prefieren un espacio sereno para vivir. Además, estar cerca de la calle Carretería, que está siendo renovada para convertirse en una zona semi peatonal, mejora aún más el atractivo del área. La conveniencia de estar a solo 5 minutos a pie de la famosa Calle Larios y otras atracciones principales es una ventaja importante. La Calle Larios es conocida por sus tiendas, restaurantes y ambiente vibrante, lo que la convierte en una ubicación deseable para los residentes que disfrutan del ajetreo y bullicio de la ciudad. Con solo tres apartamentos, uno por piso, en este nuevo desarrollo, se nota un sentido de exclusividad y privacidad, lo que puede ser atractivo para posibles compradores o inquilinos que buscan una experiencia de vida más íntima. En general, este desarrollo ofrece una combinación armoniosa de tranquilidad y cercanía a las atracciones clave de la ciudad, lo que lo

HHomes - Camino de Camoján s/n, Edificio Camoján Center Oficina nº 15

Tel.: +34 951 543 462 – Email: info@hhomes.es – Web: <https://hhomes.es>

Homes

SEARCH FIND LOVE

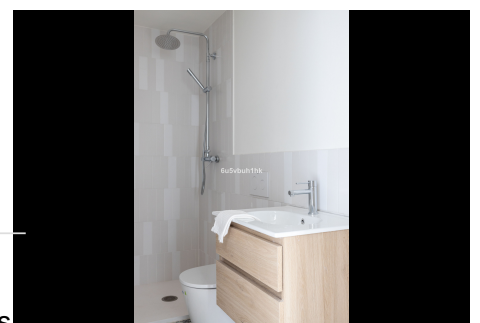
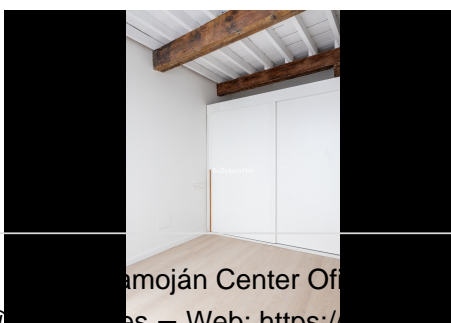
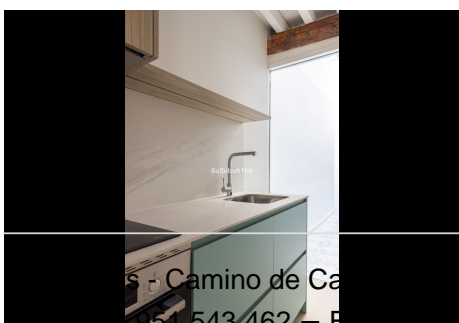
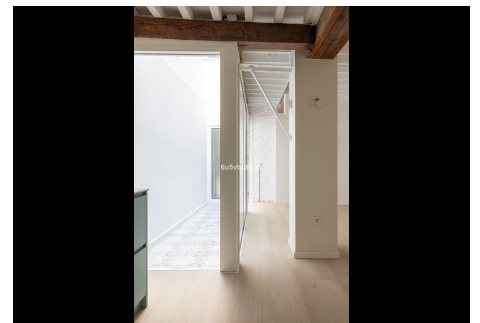
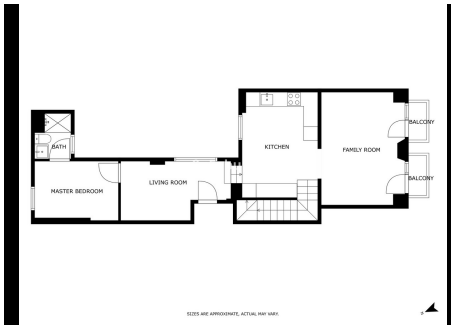
convierte en una perspectiva atractiva para aquellos que buscan un espacio de vida cómodo y bien situado en la zona, tanto para vivir como para invertir. El apartamento en la planta baja del desarrollo exclusivo tiene un área total de 64 metros cuadrados (m²). Además, cuenta con un acogedor patio interior que mide 8,15 metros cuadrados (m²). Este patio interior puede ser un activo significativo, especialmente en un entorno urbano, ya que proporciona un espacio abierto dentro del apartamento que se puede utilizar para diversos fines. Los residentes pueden optar por crear un pequeño jardín, establecer una agradable área de descanso al aire libre o utilizarlo como una extensión placentera de su espacio habitable. Con el apartamento en la planta baja que ofrece tanto un patio interior como un diseño bien pensado dentro de sus 64 m², parece ser una opción atractiva para personas o parejas que buscan un espacio de vida cómodo y manejable en el corazón de la ciudad. El apartamento en el primer piso del desarrollo exclusivo es una unidad de dos pisos. La planta principal, que es el primer nivel, funciona como el área de estar y se divide en las siguientes secciones: Sala de estar 2 Dormitorios 2 Baños El espacio total de esta planta principal es de 98,49 metros cuadrados (m²), lo que ofrece un amplio espacio para una vida cómoda y proporciona espacios separados para diversas actividades. Además, este apartamento del primer piso cuenta con una terraza que mide 9,20 metros cuadrados (m²). Tener una terraza es una característica valiosa, ya que permite a los residentes disfrutar del espacio al aire libre y posiblemente contar con un lugar para relajarse, cenar o incluso hacer jardinería. Con su amplio diseño, múltiples dormitorios y baños, y una encantadora terraza, el apartamento del primer piso parece ser un espacio habitable bien diseñado que ofrece privacidad y un excelente entorno para recibir a los invitados o disfrutar del aire libre. El apartamento del segundo piso del desarrollo exclusivo ofrece un diseño único y bien pensado. Se divide en diferentes áreas distribuidas en dos niveles, lo que proporciona un espacio habitable cómodo y elegante. Nivel Principal: Amplio Espacio de Sala de estar: El nivel principal cuenta con un amplio espacio de sala de estar que probablemente permite diferentes disposiciones de muebles y una abundante luz natural, gracias a los balcones franceses. Amplia Área de Cocina: Junto a la sala de estar, hay una generosa área de cocina que permite actividades culinarias y posiblemente incluye espacio para comedor también. 1 Dormitorio: El nivel principal incluye un dormitorio, lo cual es conveniente para aquellos que prefieren tener un área de descanso separada en el mismo piso que las áreas de estar. 1 Baño: El nivel principal también cuenta con un baño, proporcionando comodidades esenciales para los residentes y sus invitados. Segundo Nivel: Dormitorio Principal con Baño Privado: En el segundo nivel, hay un dormitorio principal con baño privado, ofreciendo un refugio privado y cómodo para los ocupantes. Terraza en la Azotea: Uno de los puntos destacados de este apartamento es la hermosa terraza en la azotea, que ofrece impresionantes vistas del entorno. Este espacio en la azotea se puede utilizar para relajarse, realizar reuniones al aire libre o simplemente disfrutar de las vistas panorámicas. Este exclusivo y excepcional desarrollo frente a la playa en la parte este de Málaga ha sido meticulosamente diseñado por el arquitecto Fernando Pérez del Pulgar. Consta de solo cuatro apartamentos, dos impresionantes triplex y dos exquisitos áticos. El nivel principal del triplex ofrece una encantadora zona de salón con un estilo de cocina abierta, un práctico aseo para invitados y acceso a un amplio jardín privado, que se puede personalizar para incluir una piscina con un costo adicional. Al avanzar al primer nivel, encontrarás dos habitaciones con cautivadoras vistas panorámicas al mar y dos baños bien equipados. Finalmente, en la planta baja, descubrirás un espacioso espacio que se puede transformar en una habitación adicional, un gimnasio personal, una sala de cine o una maravillosa área de juegos para los niños. Las posibilidades para crear tu espacio de vida ideal son infinitas. Los áticos están cuidadosamente diseñados con una zona abierta de salón y cocina, brindando un ambiente espacioso y fluido. Además, hay dos habitaciones y dos baños, asegurando comodidad y

HHomes - Camino de Camoján s/n, Edificio Camoján Center Oficina nº 15
Tel.: +34 951 543 462 – Email: info@hhomes.es – Web: <https://hhomes.es>

Homes

SEARCH FIND LOVE

conveniencia. El salón se abre a una encantadora terraza de 16,29 metros cuadrados, ofreciendo un lugar perfecto para relajarse y disfrutar de impresionantes vistas. Como característica especial, la planta superior cuenta con un hermoso solárium con jacuzzi, lo que permite a los residentes disfrutar de una experiencia de lujo mientras contemplan vistas impresionantes al mar. El precio incluye una plaza de aparcamiento y un trastero. Plan de pago: 30,000€ como depósito de reserva. 25% más IVA al obtener la licencia de obra / firmar el contrato de compra. 20% más IVA durante el período de construcción, dividido en 4 cuotas del 5%. 55% a la finalización / firma de la escritura de compraventa para el primer trimestre de 2025.



HHomes

SEARCH FIND LOVE

