



## 3 Dormitorios Casa adosada en Casares Playa

Casares Playa

R4597723 – 240.000 €



3



2



147 m<sup>2</sup>



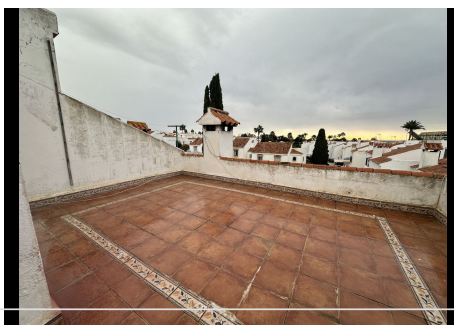
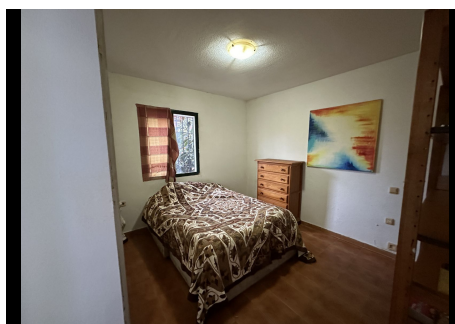
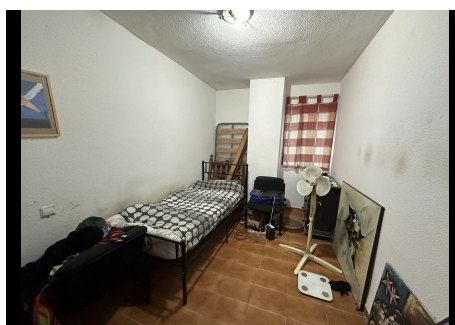
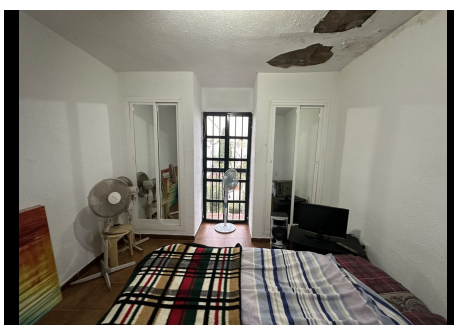
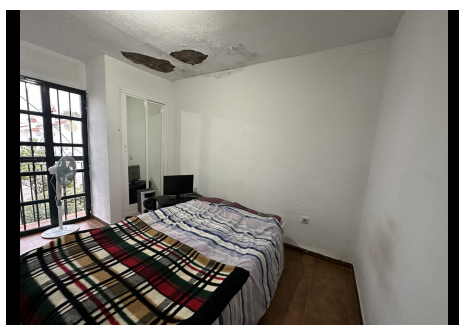
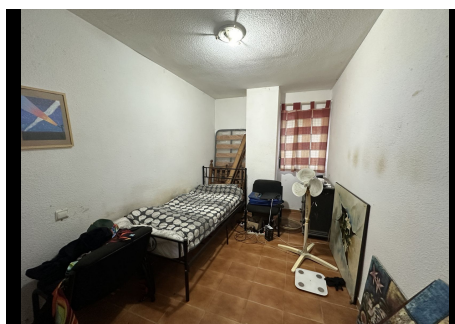
50 m<sup>2</sup>

VIVIENDA UNIFAMILIAR ADOSADA. Se compone de planta baja y planta primera, con porches y jardín privativo. Ocupa sobre el total solar una superficie de 103'13 metros cuadrados, de los que 49'95 metros cuadrados corresponden a la planta baja de vivienda propiamente dicha y el resto a porches y jardín privativo, en planta alta tiene una superficie de 59'41 metros cuadrados. Su superficie total construida es la de 147'12 metros cuadrados. Se distribuye interiormente en: vestíbulo, cocina, estar-comedor y dos porches a nivel de planta baja y distribuidor, tres dormitorios y dos cuartos de baño en planta alta estando ambas plantas intercomunicadas por una escalera interior.



# HHomes

SEARCH FIND LOVE





# HHomes

SEARCH FIND LOVE

