

2 Dormitorios Apartamento Planta Media en Manilva

Manilva

R4597171 – 210.000 €



2



2



72 m²



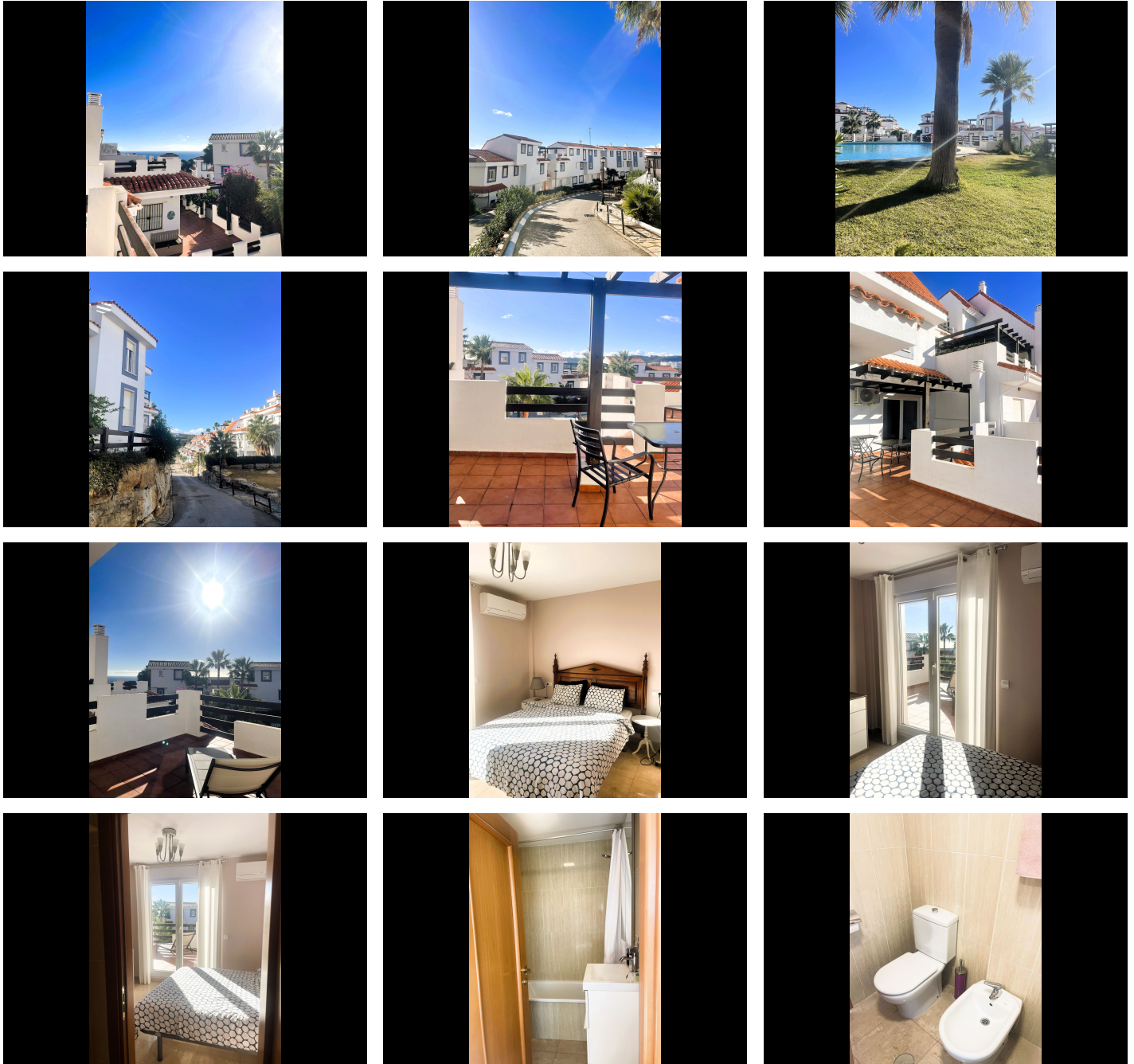
20 m²

Preciosa planta baja elevada de 2 dormitorios y 2 baños con orientación sur y gran terraza privada. Esta vivienda se distribuye en amplio salón-comedor. La cocina semiabierta está totalmente equipada y dispone de barra americana con taburetes. El dormitorio principal tiene baño en suite con bañera y amplios armarios empotrados. El segundo dormitorio es de buen tamaño y tiene también armarios empotrados. También hay un baño familiar al lado. La terraza es muy grande y tiene una parte de la terraza cubierta con espacio para comedor y otra descubierta perfecta para tomar el sol o hacer barbacoas. La propiedad cuenta con altos estándares de calidad: sistema de aire acondicionado, alarma de seguridad y pisos cerámicos en toda la propiedad. La propiedad también incluye en el precio una plaza de parking y se vende completamente amueblada. El residencial está cerrado lo que lo hace seguro para los niños y cuenta con hermosas áreas ajardinadas, piscina para adultos y piscina para niños también. También tiene una ubicación ideal a solo unos minutos de la playa más cercana y a solo 5 minutos en coche del Puerto de la Duquesa. ¡Debe ser

HHomes

SEARCH FIND LOVE

visto para ser apreciado!



HHomes

SEARCH FIND LOVE

