



4 Dormitorios Apartamento Planta Media en Marbella Centro

Marbella Centro

R4593550 – 630.000 €



4



4



211 m²



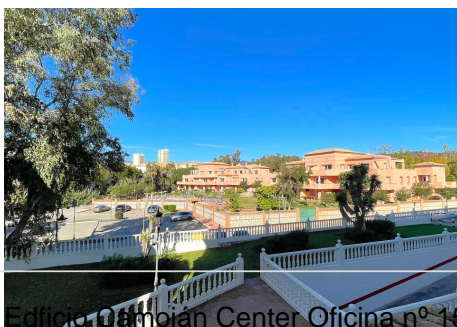
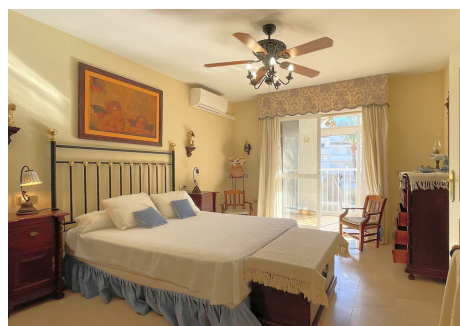
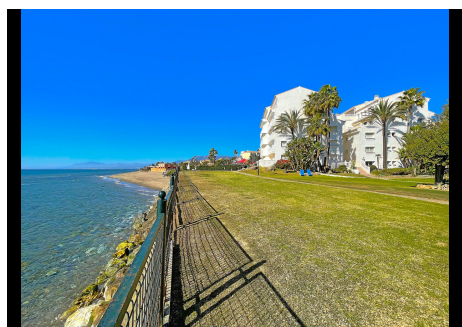
20 m²

Ubicado en Marbesa, una de las zonas residenciales costeras más demandadas de Marbella, presentamos este bonito apartamento dúplex situado en un complejo con acceso directo a la playa. Distribuido en dos niveles, el apartamento está cuidadosamente diseñado de la siguiente manera: Al entrar, encontrará una amplia cocina con una pequeña zona de lavandería contigua, que conduce a una sala de estar de generosas dimensiones con zonas diferenciadas como comedor y para relajarse. Este espacio de salón se extiende hacia una gran terraza cerrada que proporciona incluso mayor amplitud a la vivienda. Junto a la escalera que sube a los dormitorios de la planta superior hay un cuarto de baño completo para invitados. La planta superior cuenta con cuatro dormitorios con orientación este/oeste. El dormitorio principal cuenta con baño privado y una terraza cerrada convertida en despacho con vistas parciales al mar. Otro dormitorio en esta planta incluye un cuarto de baño en suite, mientras que otros dos dormitorios comparten un cuarto de baño. La urbanización, situada en primera línea de playa, ofrece acceso directo a la playa a través de

Homes

SEARCH FIND LOVE

amplios jardines tropicales. Los residentes pueden disfrutar de una amplia piscina comunitaria con un bar restaurante. La propiedad incluye plaza de aparcamiento en el garaje subterráneo privado y está convenientemente situado cerca de varios servicios, con una excelente conectividad. Además, la comunidad permite el alquiler vacacional. Disfrute de las muchas razones para llamar a Marbella su hogar, resumidas en una frase: la excepcional calidad de vida que ofrece, tanto si decide residir aquí todo el año como durante sus escapadas vacacionales.



HHomes

SEARCH FIND LOVE

