



2 Dormitorios Apartamento Planta Baja en Benahavis

Benahavis

R4581226 – 189.000 €



2



2



68 m²



11 m²

En el encantador pueblo de Benahavís le ofrecemos un precioso apartamento de dos dormitorios, un baño con cocina independiente y terraza con muy buena disposición en sus estancias. Se encuentra situado en pleno centro y a tan solo 10 minutos en coche a la playa. Es un edificio de 3 plantas construido en 2007 de estilo mediterráneo y con la gran ventaja de tener a todos los servicios a mano, como son supermercado, farmacia, centro de salud, colegio, guardería, policía local, restaurantes, bancos, correos etc. El apartamento, situado en planta baja, dispone de muy buen acceso al estar a pie de calle y muy bien conectado. La comunidad de vecinos es reducida y tranquila. El apartamento tiene una superficie construida de 78 m² con muy buen estado de conservación y se entrega **TOTALMENTE AMUEBLADO** con muebles de estilo moderno. La cocina completamente equipada consta de todos sus electrodomésticos en color blanco al igual que los muebles de madera. Actualmente se han reemplazado todas las aberturas de la vivienda por ventanas de PVC abatibles con cristal climait y puertas de madera de gran calidad. Dispone

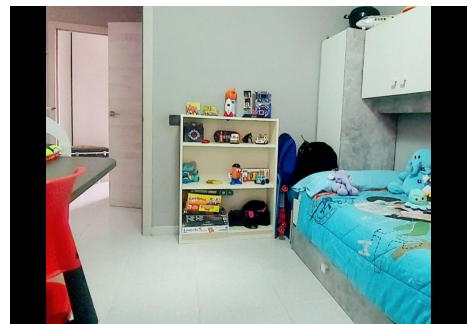
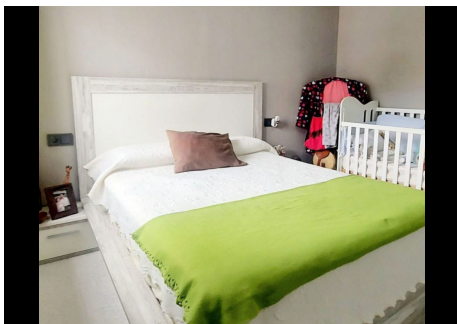
HHomes - Camino de Camoján s/n, Edificio Camoján Center Oficina nº 15

Tel.: +34 951 543 462 – Email: info@hhomes.es – Web: <https://hhomes.es>

Homes

SEARCH FIND LOVE

además de AA frío/calor por Split en el salón y dormitorio principal. Consta de dos dormitorios uno principal, y otro individual, éste último está compuesto de una cama individual en conjunto con su escritorio y aparte una cama abatible a la pared que optimiza el espacio y ofrece gran confort . EL salón comedor es muy espacioso con salida a una acogedora terraza techada para aprovechar los días de lluvia al aire libre sin preocupaciones, además incluye un toldo para brindar protección y privacidad y poder disfrutar de unas bonitas vistas. El baño se encuentra al lado de los dormitorios completamente alicatado e incluye bañera. El gran potencial de la vivienda es su inmejorable ubicación y muy buena disposición en sus estancias que lo hacen confortable funcional y muy acogedor, ideal como vivienda habitual o como inversión obteniendo un alto rendimiento.



HHomes

SEARCH FIND LOVE

