



## 2 Dormitorios Apartamento Planta Baja en Casares

Casares

**R4558888 – 430.000 €**



2



2



103 m<sup>2</sup>



54 m<sup>2</sup>

es un nuevo desarrollo de apartamentos y áticos ubicados dentro de los terrenos de Casares y son los únicos apartamentos existentes con vistas al campo hacia la casa club y el último en ser promovido en este exclusivo enclave de lujo. • Los 2 dormitorios, con áreas construidas de 100m<sup>2</sup> con terrazas de 54m<sup>2</sup> construidos. ----- Seaviews es un nuevo desarrollo de apartamentos, áticos y adosados. Exclusivo y lujoso ubicado en una colina dentro de lo que se considera el mejor complejo de golf en Europa en 2017, , es un punto de referencia en el desarrollo urbano en la industria del golf y hotelera. También es una de las mejores comunidades cerradas en el sur de Europa. Terrazas de Cortesin Seaviews es un oasis de belleza natural, la combinación perfecta de proximidad a la playa, privacidad, exclusividad y tranquilidad en un entorno natural maravilloso, con las montañas detrás, el campo de golf al frente y vistas panorámicas ininterrumpidas de 180° al mar del Mediterráneo . Los edificios son de construcción de baja densidad, tienen líneas arquitectónicas atractivas que crean amplias áreas para aprovechar la integración del exterior

HHomes - Camino de Camoján s/n, Edificio Camoján Center Oficina nº 15

Tel.: +34 951 543 462 – Email: [info@hhomes.es](mailto:info@hhomes.es) – Web: <https://hhomes.es>

# HHomes

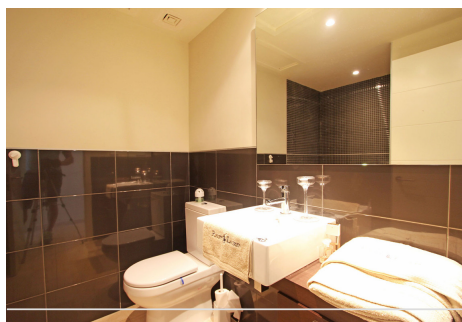
SEARCH FIND LOVE

y disfrutar de las vistas desde el interior. Los interiores son realmente luminosos y espaciosos. Gran salón y comedor con cocina integrada con nevera americana. Dormitorios con baños en suite, vestidores y armarios con iluminación. Baños con ducha de lluvia e hidromasaje en los áticos y adosados. Las terrazas son una parte importante de la casa. Todos los apartamentos tienen grandes espacios al aire libre con barandas de cristal para optimizar la inmensa sensación de las vistas. Disfruta de las inmejorables vistas al mar desde tu jacuzzi en el solárium o en tu piscina privada (opcional tanto en áticos, como en casas adosadas y apartamentos en planta baja) Las terrazas medias de los apartamentos forman 66 m<sup>2</sup> a 127 m<sup>2</sup>, los áticos se benefician de grandes terrazas de hasta 132 m<sup>2</sup> y un solarium adicional de 153 m<sup>2</sup>. Los apartamentos de la planta baja tienen jardines con superficies promedio de 53 m<sup>2</sup>. Terrazas adosadas de 60 m<sup>2</sup> y jardines de 120 m<sup>2</sup> de media. El lugar donde se vive, debe reflejar el gusto de su dueño. Es por eso que ofrecemos la posibilidad de personalizar la casa, pregúntanos por las opciones. Las áreas comunes con la piscina infinita de cloración salina con Spa, en un jardín tropical superan las mejores expectativas de los usuarios. El gimnasio es de diseño italiano con la primera solución de acondicionamiento físico completa del mundo, diseñada para entrenamiento funcional de alta intensidad, diseñado para atletas profesionales y equipos deportivos. En el garaje instalado hay un punto de recarga para vehículos eléctricos. Las salas de almacenamiento individuales son grandes. El entorno se caracteriza por la gran diversidad y calidad, perfecto para disfrutar de un estilo de vida sureño y mediterráneo, lleno de emociones, sensaciones y experiencias inolvidables. Pasee y disfrute de la mundialmente famosa Marina de Puerto Banús a tan solo 30 minutos, o del selecto puerto deportivo de Sotogrande, famoso por sus competiciones internacionales de vela y polo. A diez minutos se encuentra Estepona,, lleno de animadas plazas de restaurantes, bares y muchas tiendas encantadoras.



# HHomes

SEARCH FIND LOVE



HHomes - Camino de Camoján s/n, Edificio Camoján Center Oficina nº 15  
Tel.: +34 951 543 462 – Email: info@hhomes.es – Web: <https://hhomes.es>

# HHomes

SEARCH FIND LOVE

