



2 Dormitorios Apartamento Planta Media en Torremuelle

Torremuelle

R4449841 – 389.000 €



2



1



88 m²



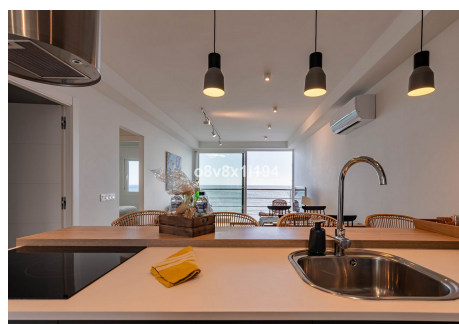
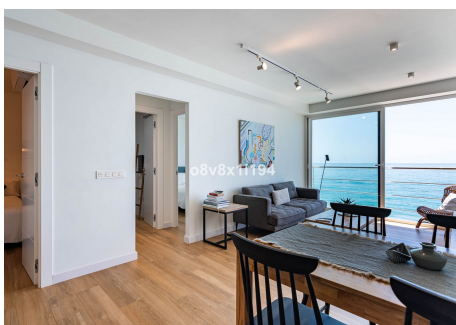
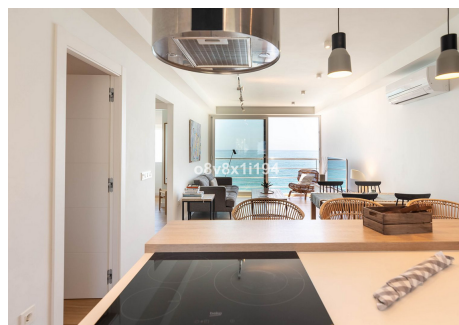
m²

Este encantador apartamento en primera línea de playa en Torremuelle, Benalmádena, ofrece una oportunidad única para aquellos que buscan una residencia junto al mar con comodidades modernas y una ubicación conveniente cerca del British College. Con dos dormitorios y un baño, este apartamento totalmente reformado es ideal para aquellos que buscan una inversión segura y una experiencia de vida excepcional. El apartamento ha sido renovado a la perfección, ofreciendo un espacio interior elegante y contemporáneo. La cocina, totalmente equipada con electrodomésticos modernos y elegantes acabados, es un lugar donde la funcionalidad se encuentra con el estilo. El salón, inundado de luz natural gracias a su ubicación en primera línea, ofrece un ambiente cálido y acogedor con vistas panorámicas al mar Mediterráneo. Los dos dormitorios son espaciosos, con suficiente espacio para el almacenamiento gracias a los armarios empotrados. El baño, equipado con modernos accesorios y azulejos elegantes, ofrece un oasis de relajación después de un día en la playa. La propiedad cuenta con ascensor, lo que facilita el

HHomes

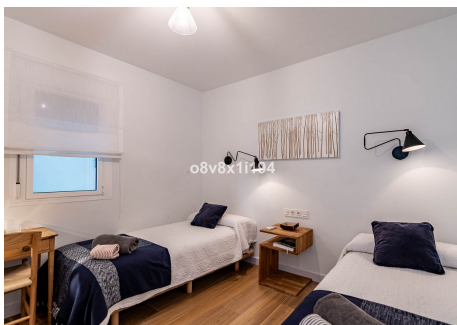
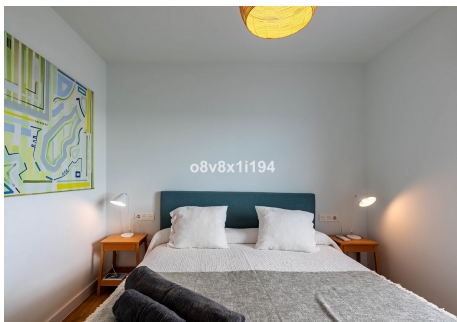
SEARCH FIND LOVE

acceso a la vivienda, especialmente para aquellos con movilidad reducida. Además, el complejo residencial ofrece dos piscinas deslumbrantes donde los residentes pueden relajarse y disfrutar del sol de la Costa del Sol. La ubicación a pie de la playa significa que puedes despertarte y estar en la arena en cuestión de minutos, disfrutando de la brisa marina y del sonido relajante de las olas. Una característica especialmente atractiva de este apartamento es su licencia turística. Esta característica no solo hace de esta propiedad una opción ideal para aquellos que buscan una inversión segura y rentable a través del alquiler a corto plazo, sino que también proporciona una gran flexibilidad a los propietarios en términos de uso. En resumen, este apartamento en primera línea de playa en Torremuelle es una oportunidad de inversión ideal y una alegría para aquellos que buscan una vida junto al mar. Con su ubicación envidiable, comodidades modernas y licencia turística, representa lo mejor del estilo de vida costero en la hermosa Benalmádena.



HHomes

SEARCH FIND LOVE



HHomes - Camino de Camojan s/n, Edificio Camoján Center Oficina nº 15
Tel.: +34 951 543 462 – Email: info@hhomes.es – Web: <https://hhomes.es>

HHomes

SEARCH FIND LOVE

