



4 Dormitorios Casa adosada en Manilva

Manilva

R4422358 – 235.000 €



4



2



142 m²



40 m²

MANILVA CASA DE PUEBLO * Enorme casa típica de pueblo cerca del centro y la iglesia de Santa Ana. * Consta de dos viviendas de 2 dormitorios. Una en la planta baja y otra en la primera planta. * Todo es la misma finca con lo que se puede remodelar y hacer una gran vivienda excepcional o dejar las dos viviendas, que sería ideal para alquiler lo que supone una excelente inversión. * En la planta baja hay un patio con un lavadero/trastero/aseo. En la primera planta hay chimea, cocina abierta y moderna y un pequeño balcón. * A través una escalera de caracol se accede a la tercera planta donde hay un pequeño recibidor que da acceso a un gran solarium y una zona cubierta con barbacoa. * La planta de arriba está reformada de hace unos años. * Merece una visita. Adosada, Manilva, Costa del Sol. 4 Dormitorios, 2 Baños, Construidos 142 m², Terraza 40 m². Posición : Pueblo, Cerca de Colegios. Orientación : Sureste. Estado : Necesita Reformas. Vistas : Panorámicas, Urbanas. Características : Cerca de Transporte, Terraza Privada, Lavadero, Barbacoa, Cerca de una Iglesia. Muebles : Sin Amueblar. Cocina :

HHomes - Camino de Camoján s/n, Edificio Camoján Center Oficina nº 15

Tel.: +34 951 543 462 – Email: info@hhomes.es – Web: <https://hhomes.es>

HHomes

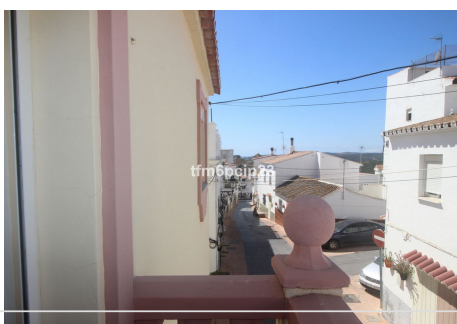
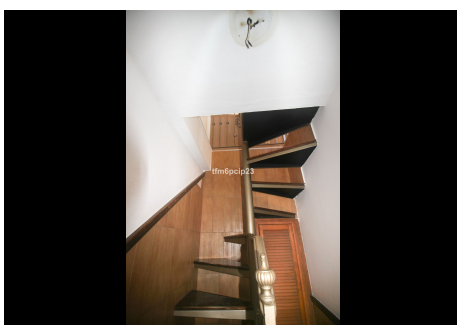
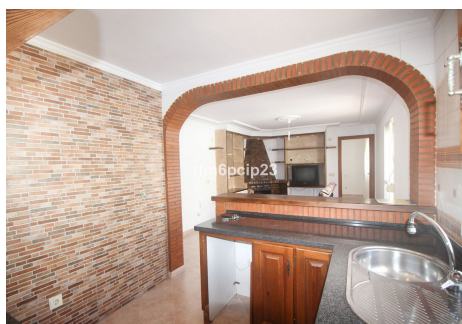
SEARCH FIND LOVE

Parcialmente Equipada. Aparcamiento : Calle. Servicios Públicos : Electricidad, Agua Potable. Categoría : Inversion, Reventa.



HHomes

SEARCH FIND LOVE



HHomes - Camino de Camojan s/n, Edificio Camoján Center Oficina nº 15
Tel.: +34 951 543 462 – Email: info@hhomes.es – Web: <https://hhomes.es>