



## Terreno Urbano en Torreblanca

Torreblanca

**R4358851 – 1.200.000 €**



m<sup>2</sup>

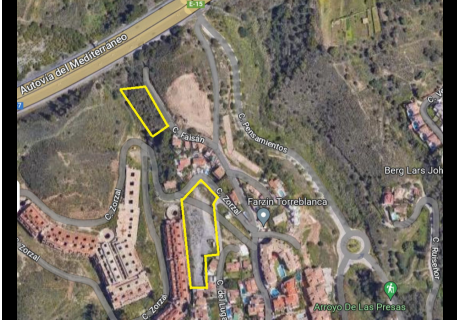


5100 m<sup>2</sup>

Gran oportunidad de inversión - Dos solares urbanos en venta. 1º Solar urbano de 1600m para la construcción de 5-6 chalets con vistas panorámicas al mar y la montaña con preproyecto favorable presentado al ayuntamiento. 2º Solar urbano de 3500m para la construcción de urbanización de hasta 12 chalets con vistas directamente al mar y lo suficiente espacio para construir áreas comunes, piscinas, jardín, etc. Este proyecto permite una ocupación del 20% y 40% de edificación con posibilidad de aumentar la edificación entregando una parte de los solares al ayuntamiento. Se permiten agrupaciones libres de 1 vda/ 200 m2 USOS: UNIFAMILIAR AISLADA Y ADOSADA Los solares se encuentran en una de las mejores ubicaciones de Torreblanca, y en la que está previsto la apertura en unos meses de un acceso a ella directamente desde la A-7. La compra de los solares se puede hacer tanto por separado como conjunta. Proyecto con gran rentabilidad ya que ya no existen solares de estas superficies.

# HHomes

SEARCH FIND LOVE



| Modelo   | Superficie         | Precio    | Modelo   | Superficie         | Precio    | Modelo   | Superficie         | Precio    | Modelo   | Superficie         | Precio    |
|----------|--------------------|-----------|----------|--------------------|-----------|----------|--------------------|-----------|----------|--------------------|-----------|
| Modelo 1 | 100 m <sup>2</sup> | 150.000 € | Modelo 2 | 120 m <sup>2</sup> | 180.000 € | Modelo 3 | 140 m <sup>2</sup> | 210.000 € | Modelo 4 | 160 m <sup>2</sup> | 240.000 € |
| Modelo 5 | 180 m <sup>2</sup> | 300.000 € | Modelo 6 | 200 m <sup>2</sup> | 330.000 € | Modelo 7 | 220 m <sup>2</sup> | 360.000 € | Modelo 8 | 240 m <sup>2</sup> | 390.000 € |

