



## 2 Dormitorios Apartamento Planta Media en Puerto Banus

Puerto Banus

**R4308178 – 1.350.000 €**



2



2.5



220 m<sup>2</sup>



45 m<sup>2</sup>

Fantástico apartamento en Bahía de Banús en primera planta con una superficie de más de 200 Metros cuadrados, que cuenta con dos amplios dormitorios más una habitación contigua a la principal que formaría un tercer dormitorio.

El apartamento dispone de un amplio salon de mas de 80 metros cuadrados con una terraza orientada al Oeste y otra al Sur ofreciendo una luminosidad inigualable. Construido con los mas altos estándares de calidad, la propiedad dispone de domótica, suelo radiante en los baños, parquet en todas las habitaciones.

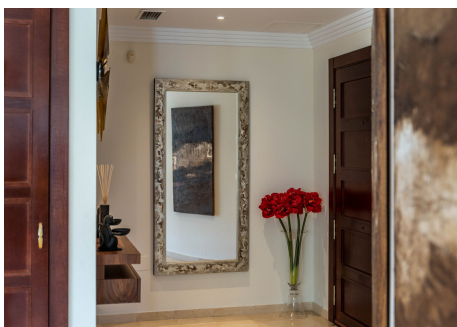
La urbanización cuenta con un total de 36 propiedades.

# Homes

SEARCH FIND LOVE

Las propiedades de Bahía de Banús respetan los más altos estándares y la exclusiva urbanización cerrada cuenta con seguridad las 24 horas del día, gimnasio, dos zonas con piscinas y frondosos jardines tropicales.

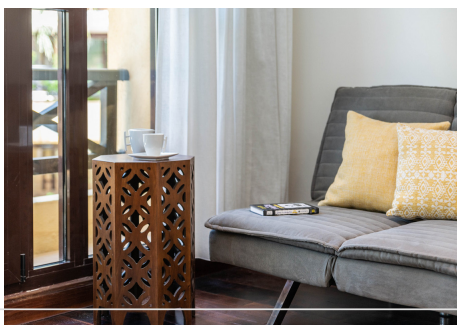
La exclusiva urbanización Bahía de Banús goza de una fantástica ubicación a solo 100 metros de la playa y a un paseo de la playa de Mistral, donde podrán saborear su famosa Pasta Lubina.



HHomes - Camino de Camoján s/n, Edificio Camoján Center Oficina nº 15  
Tel.: +34 951 543 462 - Email: info@hhomes.es - Web: <https://hhomes.es>

# HHomes

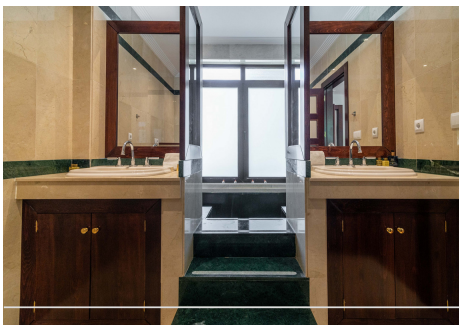
SEARCH FIND LOVE



HHomes - Camino de Camojan s/n, Edificio Camoján Center Oficina nº 15  
Tel.: +34 951 543 462 – Email: info@hhomes.es – Web: <https://hhomes.es>

# HHomes

SEARCH FIND LOVE



HHomes - Camino de Camoján s/n, Edificio Camoján Center Oficina nº 15  
Tel.: +34 951 543 462 – Email: [info@hhomes.es](mailto:info@hhomes.es) – Web: <https://hhomes.es>