



6 Dormitorios Casa adosada en Puerto Banus

Puerto Banus

R4298176 – 3.950.000 €



6



6



560 m²



60 m²

Vistas reales de mar y playa en una ubicación real frente a la playa. Un gran pueblo de jardín con una entrada privada ocupa la línea del frente a la playa a solo unos pasos de una puerta privada hacia el paseo en el paseo en Puerto Banus. No hay calles o edificios que puedan obstruir las vistas al mar y la playa. Acceso directamente a Beautiful Banus Sandy Beach, la propiedad única se ha subdividido en 4 apartamentos separados que comparten un vestíbulo de entrada privada común para adaptarse idealmente a una gran familia o un grupo de amigos extendidos que compran juntos, o como una inversión en alquiler. Cada uno de los apartamentos tiene su propia escritura de título, lo que permite a un comprador revender cualquiera de las propiedades. Las opciones salen para volver a combinar los 2 apartamentos superiores o inferiores, o todo el dúplex. Ubicado justo en la playa en el centro de Puerto Banus, hay dos apartamentos en la planta baja con acceso directo al jardín y dos en el primer piso con terrazas privadas. Los cuatro apartamentos ofrecen maravillosas vistas al mar justo en la playa y tienen sus propias cocinas y salones.

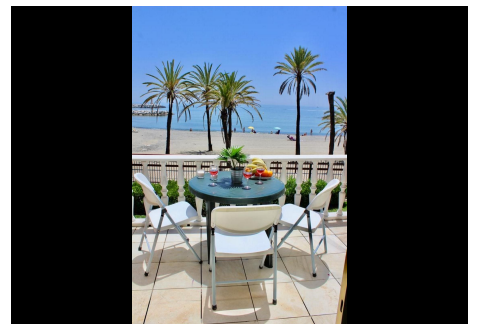
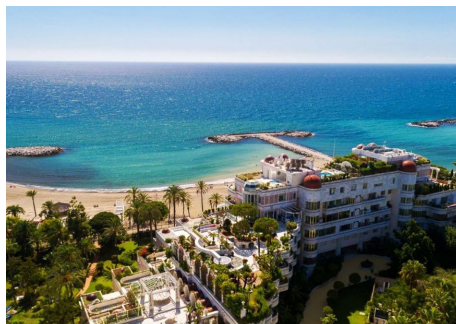
HHomes - Camino de Camoján s/n, Edificio Camoján Center Oficina nº 15

Tel.: +34 951 543 462 – Email: info@hhomes.es – Web: <https://hhomes.es>

Homes

SEARCH FIND LOVE

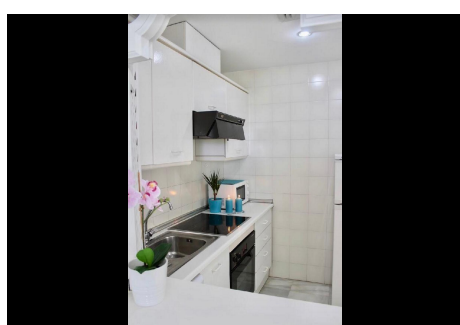
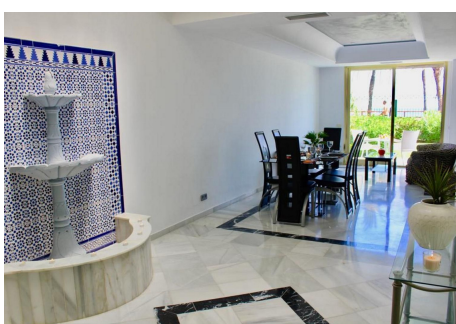
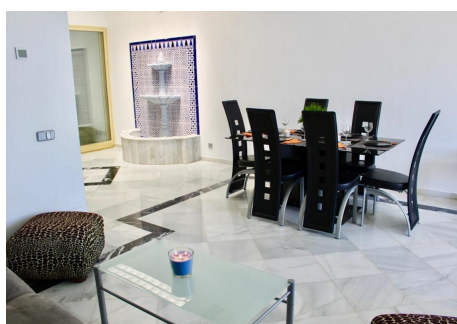
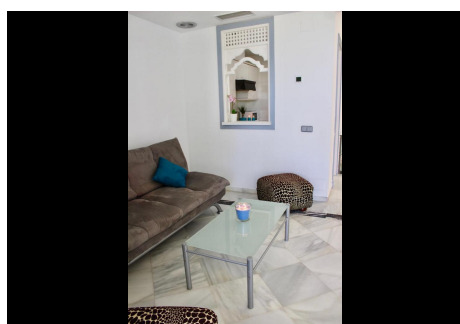
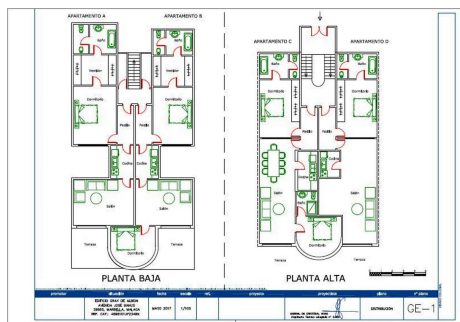
Hay apartamentos de 2 x 2 camas (145m2 cada uno) + 2 x 1 camas apartamentos (130 m2 cada uno) cada uno con sus propias entradas. . Podemos proporcionar un ejemplo de 4 unidades / dúplex fusionados juntos, que se fusionan como una gran villa semi separada / casa en la playa (Fotos de una similar con las 4 unidades fusionadas están disponibles a pedido) La comunidad de lujo de Gray D'Abión también tiene estacionamiento subterráneo para la tranquilidad total de los propietarios. Alrededor de este majestuoso edificio se encuentra el glamoroso Puerto Banús, conocido por sus tiendas, restaurantes, bares y, sobre todo, su puerto deportivo, donde los autos y botes más lujosos jamás visto un desfile. El complejo también ofrece una gran piscina comunitaria Tiene 3 espacios de estacionamiento y un almacén disponible para negociar La comunidad cerrada tiene 24 horas de seguridad, vigilancia de cámaras de video e intercomunicador de video. Comunidad de 1300 € al mes, IBI 7386.52 € al año. Tamaño: 560 metros sin garajes Un bloque pero 4 apartamentos con 4 títulos de títulos . Todos los documentos están listos para todos los pagados, hay un alquiler garantizado actual que se puede transmitir al nuevo propietario, uno de los ingresos de alquiler más altos en Costa del Sol y también una propiedad mejor precio construida sobre el precio del medidor cuadrado frente a la playa que Realiza una de las mejores oportunidades de inversión en el mercado ahora.



Tel.: +34 951 543 462 – Email: info@hhomes.es – Web: <https://hhomes.es>

HHomes

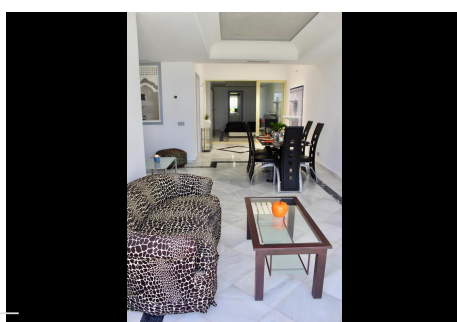
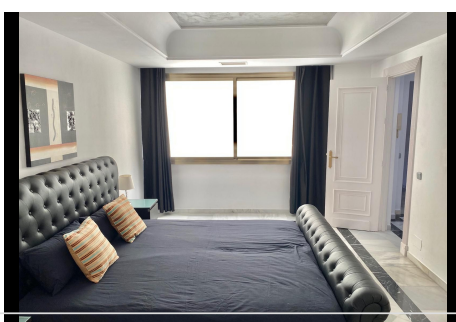
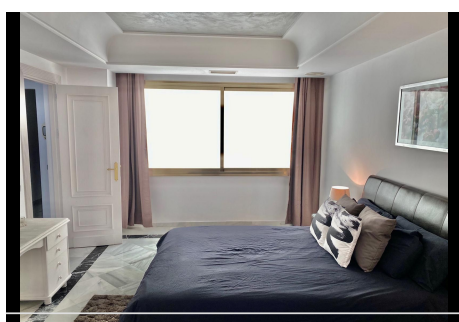
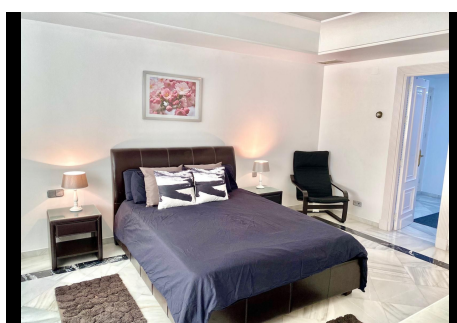
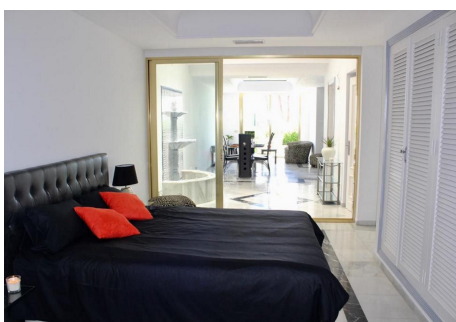
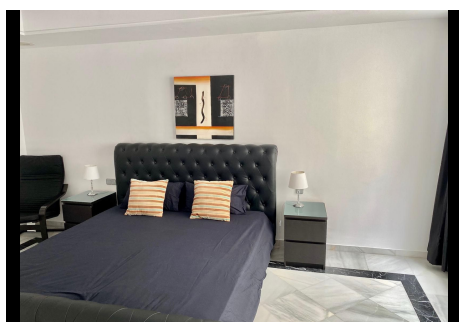
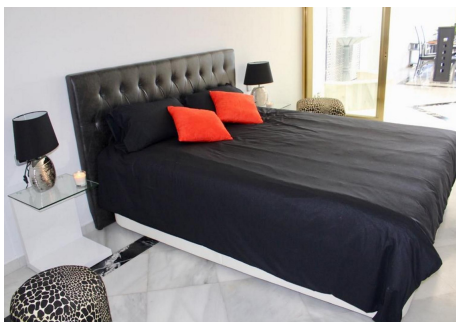
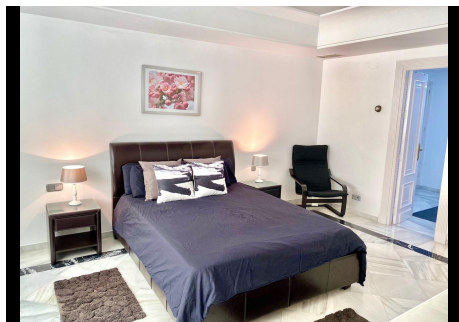
SEARCH FIND LOVE



HHomes - Camino de Camoján s/n, Edificio Camoján Center Oficina nº 15
Tel.: +34 951 543 462 – Email: info@hhomes.es – Web: <https://hhomes.es>

HHomes

SEARCH FIND LOVE



HHomes - Camino de Camojan s/n, Edificio Camoján Center Oficina nº 15
Tel.: +34 951 543 462 – Email: info@hhomes.es – Web: <https://hhomes.es>

HHomes

SEARCH FIND LOVE

