

2 Dormitorios Apartamento Planta Baja en Guadalmina Alta

Guadalmina Alta

R4087030 – 540.000 €



2



2



138 m²



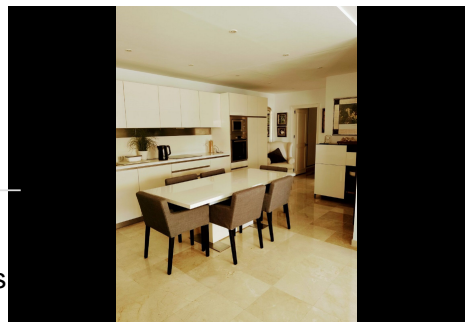
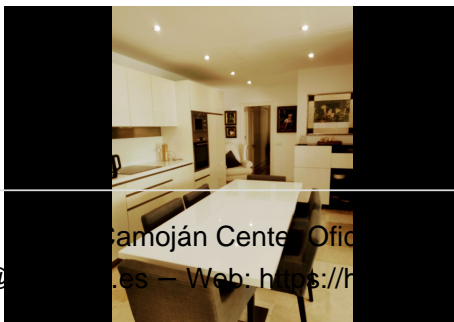
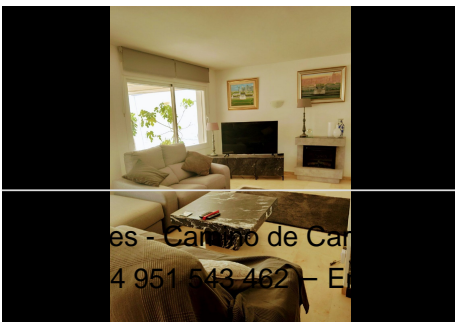
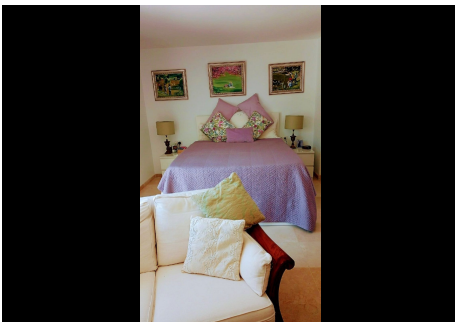
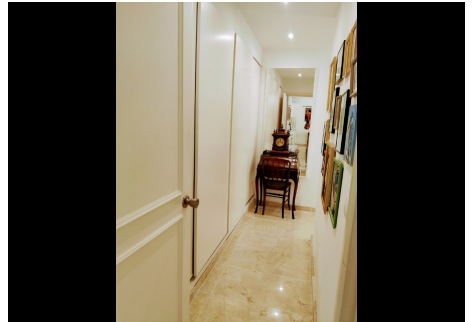
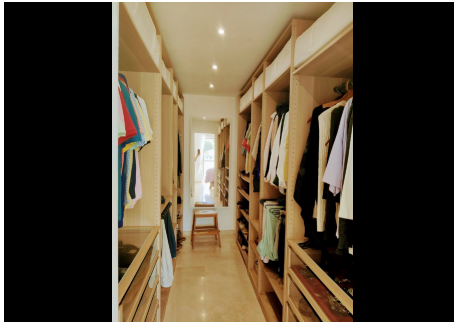
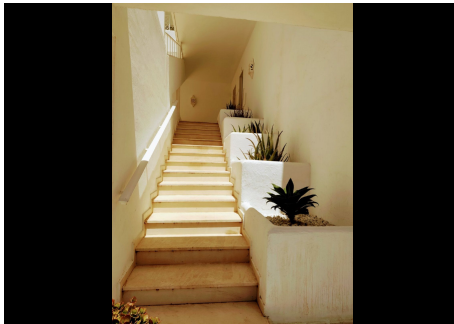
65 m²

Este edificio, ubicado en la zona de Guadalmina Alta, es uno de los edificios más emblemáticos del campo de golf. Ubicado justo detrás del tee del 18 y del green del 8, este apartamento es un paraíso para los golfistas. Puede relajarse en su terraza con vistas panorámicas al golf, tomar el sol y disfrutar de la paz y la tranquilidad que ofrece este apartamento. El edificio en sí representa una comunidad muy pequeña de solo doce apartamentos, todos ellos adosados de manera que ofrecen la máxima privacidad a cada uno de los propietarios. Este apartamento en particular no se pasa por alto de ninguna manera, a pesar de estar en las afueras de la ciudad, a tiro de piedra del club de golf, los propietarios actuales desean enfatizar lo tranquilo y pacífico que es su apartamento durante todo el año. El apartamento se reformó hace seis años, por lo que todos los servicios públicos son nuevos y están al día. Sin embargo, a pesar de ser actualmente un hermoso apartamento de dos dormitorios, con dos baños en suite. Este apartamento es sin duda lo suficientemente grande como para ofrecer a sus nuevos propietarios una distribución de tres dormitorios,

Homes

SEARCH FIND LOVE

con mucho espacio libre para disfrutar de una vida abierta y esa terraza de 70 metros de largo. Guadalmina Alta es, sin duda, uno de los lugares más populares para vivir en las áreas de Marbella / San Pedro, con urbanizaciones emblemáticas como esta al mando de una prima. Ha habido algunos desarrollos adyacentes a este apartamento, lo que significa que las partes más populares del casco antiguo de San Pedro ahora son más fáciles de acceder a pie o en automóvil. Este apartamento tiene estacionamiento comunitario en la calle. SIN EMBARGO, el propietario actual ha asegurado un garaje para dos autos y está dispuesto a comprarlo en nombre de cualquier nuevo comprador potencial, si de hecho ayudaría a la venta. El garaje está directamente debajo de la terraza del apartamento, a segundos de la puerta principal.



Homes

SEARCH FIND LOVE

