



1 Dormitorio Apartamento Planta Media en Elviria

Elviria

R3943498 – 265.000 €



1



1



60 m²

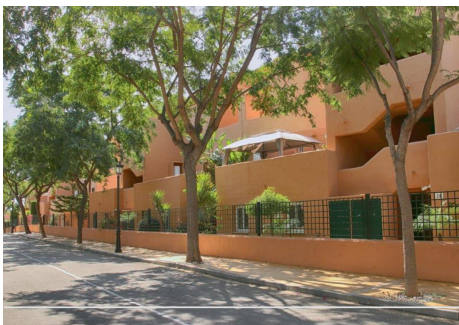
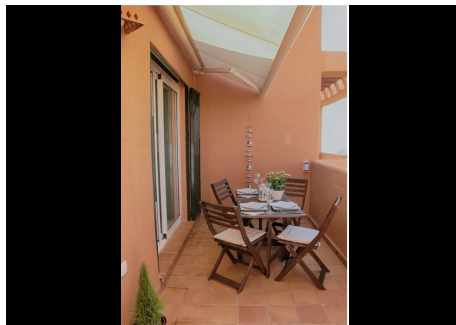
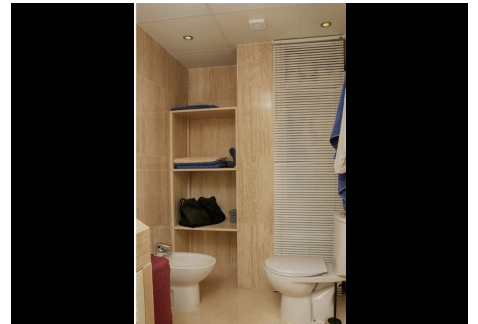


12 m²

Precioso apartamento con fabulosas vistas panorámicas al mar sobre los pinos de Elviria y calidades de alto standing, situado en reconocida urbanización de recinto cerrado, con varias piscinas, bonitos jardines y gran zona exterior de parking comunitario para visitas. Situado en primera planta, cuenta con orientación Suroeste. Totalmente amueblada y tiene plaza de aparcamiento. No tiene LPO.

HHomes

SEARCH FIND LOVE



HHomes - Camino de Camoján s/n, Edificio Camoján Center Oficina nº 15
Tel.: +34 951 543 462 – Email: info@hhomes.es – Web: <https://hhomes.es>